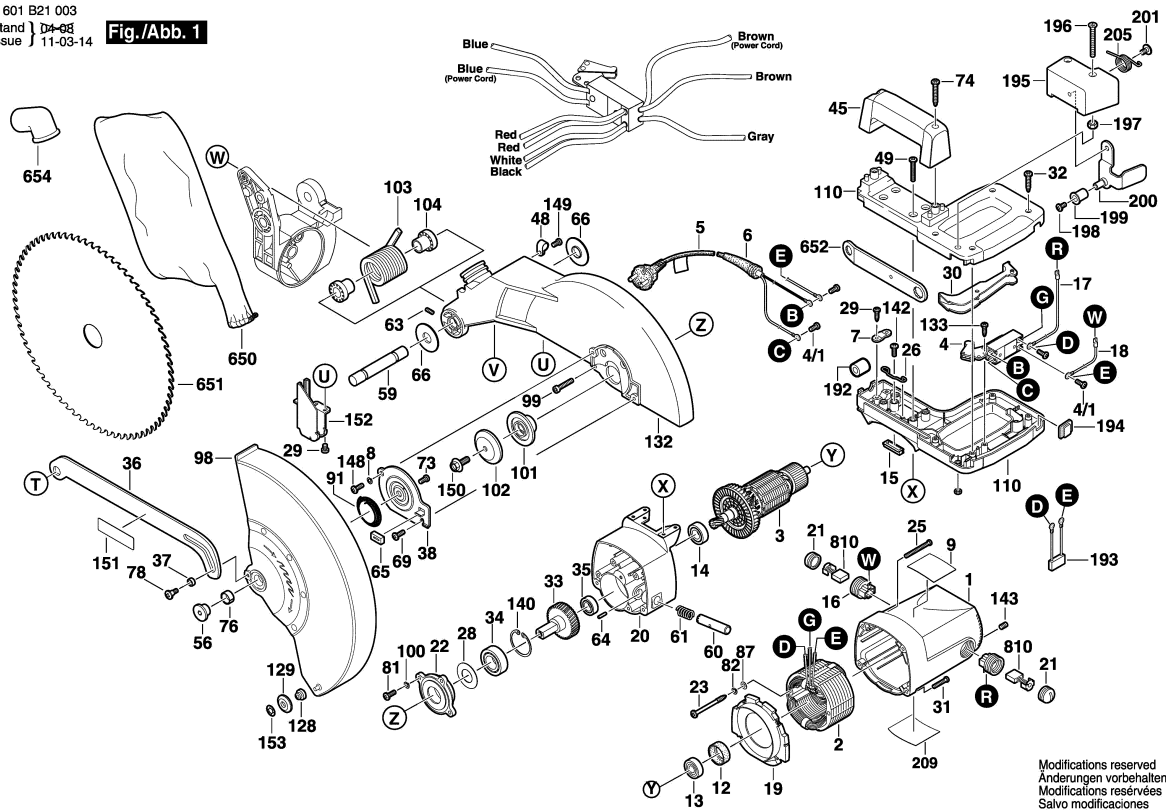


0 601 B21 003
Stand 11-03-14
Issue 11-03-14

Fig./Abb. 1



Моля, обърнете внимание: ремонтите, измененията и изпитването трябва да бъдат извършени професионално. Трябва да бъдат спазвани указанията за безопасност съгласно IEC, EN, VDE, AFNOR и други валидни в съответната страна. Права за технически изменения и изменения на цената запазени. Информацията за продуктите и цените / цените групи се

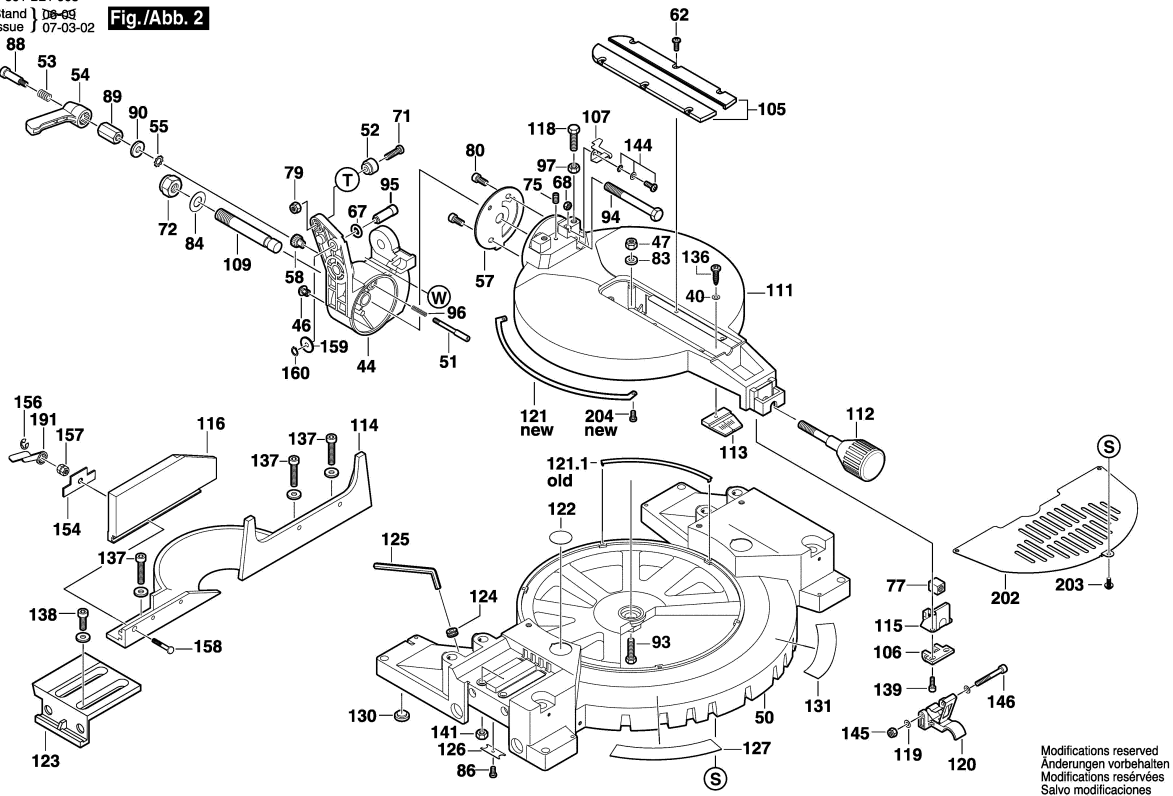
Състояние: 30.6.2005

Поз.	Бр	Каталожен №	Обозначение	Указания/предшестве	PG	
1	1	2 610 967 440	КОРПУС НА	.	34	S
2	1	2 610 020 976	СТАТОР	.	46	S
3	1	2 610 020 934	РОТОР	.	52	S
4	1	1 609 902 612	ПУСКОВ КЛЮЧ	.	34	S
4/1	1	2 610 358 901	ВИНТ	.	11	S
5	1	1 609 203 G66	ЗАХРАНВАЩ	.	31	S
6	1	2 610 911 464	НАКРАЙНИК ЗА	.	14	S
7	1	2 610 910 756	ДЪРЖАЧ НА КАБЕЛ	.	11	S
8	1	2 610 911 450	ШАЙБА	.	11	S
9	1	1 609 902 621	ТАБЕЛКА	.	15	S
12	1	2 610 911 485	ЛАГЕРНА ВТУЛКА	.	14	S
13	1	1 900 905 232	САЧМЕН ЛАГЕР	6200-2Z DIN 625	29	S
14	1	1 609 902 600	САЧМЕН ЛАГЕР	.	20	S
15	1	2 610 911 486	ЪГЛОМЕР	.	14	S
16	1	2 610 911 488	ЧЕТКОДЪРЖАЧ	.	30	S
17	1	1 609 203 H39	КАБЕЛ	.	20	S
18	1	2 610 910 780	ПРОВОДНИК	.	20	S
19	1	2 610 911 477	ДИФУЗЬОР	.	21	S
20	1	2 610 911 474	КОПРУС	.	34	S
21	2	2 610 911 487	КАПАЧЕ	.	18	S
22	1	2 610 911 479	ЛАГЕРЕН ФЛАНЕЦ	.	27	S
23	2	2 610 911 452	ВИНТ	.	13	S
25	2	2 610 910 785	ВИНТ	.	10	S
26	1	2 610 910 754	ПРУЖИНЕН	.	11	S
28	1	2 610 910 046	ПРУЖИННА ШАЙБА	.	10	S
29	2	2 615 296 765	ВИНТ	.	11	S
30	1	2 610 910 827	ШАЛТЕР-БУТОН	.	22	S
31	2	2 610 355 337	ВИНТ	.	15	S
32	4	2 610 911 458	ВИНТ	.	10	S
33	1	1 609 203 G68	ЗЪБНО КОЛЕЛО	.	42	S
34	1	2 610 910 789	САЧМЕН ЛАГЕР	.	28	S
35	1	2 610 910 787	САЧМЕН ЛАГЕР	.	27	S
36	1	2 610 990 525	ХЕБЕЛ	.	25	S
37	1	2 610 910 849	ОБРЪЧ	.	11	S
38	1	2 610 910 821	ОСИГУРИТЕЛНА	.	20	S
40	1	2 610 908 270	ШАЙБА	.	11	S
44	1	1 609 902 604	ЪГЛОВ ШАРНИР	.	39	S
45	1	2 610 967 445	РЪКОХВАТКА	.	26	S
46	1	2 610 910 761	ПОКРИВАЩ ЩИФТ	.	15	S
47	1	1 609 203 G71	ОСИГУРИТЕЛНА	.	11	S

Поз.	Бр	Каталожен №	Обозначение	Указания/предшестве	PG	
48	1	2 610 990 504	КАБЕЛ-КЛЕМА	.	10	S
49	4	2 610 355 338	ВИНТ	.	15	S
50	1	1 609 902 605	ОСНОВЕН ПЛОТ	.	47	S
51	1	2 610 910 757	ПОЛИР-КРЕДА	.	21	S
52	1	2 610 910 768	БОЛТ	.	16	S
53	1	2 610 910 765	ПРИТИСКАЩА	.	10	S
54	1	2 610 910 838	ПРИТЯГАЩ ХЕБЕЛ	.	27	S
55	1	1 609 203 G72	ШАЙБА	.	22	S
56	1	2 610 910 848	ШАРНИРЕН БОЛТ	.	15	S
57	1	2 610 910 837	МЕЖДИННА	.	25	S
58	1	2 610 910 769	БОЛТ	.	18	S
59	1	2 610 910 842	ШАРНИРЕН БОЛТ	.	20	S
60	1	2 610 911 484	СТОП-ЩИФТ	.	22	S
61	1	2 610 910 770	ПРУЖИНА	.	11	S
62	6	2 610 910 781	ВИНТ	.	10	S
63	2	1 609 203 G73	ВИНТ	.	11	S
64	1	2 610 910 796	БОЛТ	.	11	S
65	1	2 610 910 750	КЛИН	.	10	S
66	2	2 610 911 465	ШАЙБА	.	12	S
67	1	2 610 910 788	О-ПРЪСТЕН	.	10	S
68	1	2 610 910 783	ГАЙКА	.	11	S
69	1	2 615 297 323	ВИНТ	.	10	S
71	1	2 610 910 790	ВИНТ	.	10	S
72	1	2 610 910 791	ГАЙКА	.	15	S
73	1	2 610 911 451	ВИНТ	.	11	S
74	2	2 610 911 460	ВИНТ	.	11	S
75	1	2 610 910 786	ЩИФТ С РЕЗБА	.	10	S
76	1	2 610 910 751	ВТУЛКА	.	16	S
77	1	2 610 910 760	ГАЙКА	.	18	S
78	1	2 610 910 797	ВИНТ	.	13	S
79	1	1 609 203 G74	ГАЙКА	.	10	S
80	2	1 609 203 G75	ВИНТ	.	11	S
81	3	2 610 910 784	ВИНТ	.	10	S
82	2	2 610 911 455	ПРУЖИННА ШАЙБА	.	10	S
83	1	2 610 910 779	ШАЙБА	.	10	S
84	1	1 609 902 582	ШАЙБА	.	10	S
86	1	2 610 911 466	ВИНТ	M 8x0.8-10	10	S
87	2	2 610 355 304	ПОДЛОЖНА	.	15	S
88	1	2 610 910 762	ВИНТ	.	18	S
89	1	2 610 910 766	ВТУЛКА	.	19	S

0 601 B21 003
Stand 19-03
Issue 07-03-02

Fig./Abb. 2



Моля, обърнете внимание: ремонтните, изменените и изпитането трябва да бъдат извършени професионално. Трябва да бъдат спазвани указанията за безопасност съгласно IEC, EN, VDE, AFNOR и други валидни в съответната страна. Права за технически изменения и изменения на цената запазени. Информацията за продуктите и цените / цените групи се

Състояние: 30.6.2005

Поз.	Бр	Каталожен №	Обозначение	Указания/предшестве	PG	
90	1	2 610 355 264	ПОДЛОЖНА	.	15	S
91	1	2 610 910 752	ПРУЖИНЕН	.	13	S
93	1	1 609 902 584	БОЛТ С РЕЗБА	.	11	S
94	1	1 609 902 585	БОЛТ С РЕЗБА	.	14	S
95	1	1 609 902 586	БОЛТ С РЕЗБА	.	16	S
96	1	2 610 910 758	ПРУЖИНА	.	11	S
97	2	1 609 203 G76	ГАЙКА	.	20	S
98	1	1 609 902 606	ПРЕДПАЗИТЕЛ	.	35	S
99	4	2 610 911 461	ВИНТ	.	12	S
100	3	2 610 990 503	ПРУЖИННА ШАЙБА	.	10	S
101	1	1 609 203 G77	ФЛАНЕЦ	.	27	S
102	1	1 609 203 G78	ФЛАНЕЦ	.	27	S
103	1	2 610 910 755	ПРУЖИНА	.	25	S
104	2	2 610 910 753	ВТУЛКА	.	11	S
105	1	1 619 P03 783	ПЛАСТИНА	.	15	S
106	1	2 610 910 833	КОМУТАЦИОННА	.	20	S
107	1	2 610 910 835	ЪГЛОВА ПЛАНКА	.	19	S
109	1	2 610 910 839	ШАРНИРЕН БОЛТ	.	22	S
110	1	1 609 203 G79	РЪКОХВАТКА	.	37	S
111	1	2 610 967 449	ОСНОВА	.	49	S
112	1	2 610 910 822	ХЕБЕЛ	.	24	S
113	1	2 610 910 831	УКАЗАТЕЛНА	.	19	S
114	1	1 609 902 607	ОГРАНИЧИТЕЛ	.	40	S
115	1	2 610 916 122	КОМУТАЦИОННА	.	19	S
116	1	1 609 902 608	ОГРАНИЧИТЕЛ	.	33	S
118	2	2 610 358 055	ЦИЛИНДРИЧЕН	.	18	S
119	2	2 610 309 996	ШАЙБА	.	11	S
120	1	2 610 910 775	ХЕБЕЛ	.	25	S
121	3	2 610 910 830	ПОДЛОЖКА	.	22	S
122	2	2 610 911 658	ПРЕДПАЗНО	.	15	S
123	1	1 609 902 609	ЗАТЯГАЩ ВИНКЕЛ	.	27	S
124	1	2 610 911 470	СЕТ-КЛЮЧОВЕ	.	15	S
125	1	2 610 355 577	ШЕСТОСТЕН-КЛЮЧ	.	15	S
126	1	2 610 910 844	ПЛОЧА С РЕЗБОВИ	.	13	S
128	1	2 610 990 522	ЛАГЕР	.	11	S
129	1	2 610 990 518	РОЛКА	.	11	S
130	4	1 619 P03 548	ГУМЕН МАНШОН	.	13	S
132	1	2 610 907 783	ПРЕДПАЗИТЕЛ	.	46	S
133	1	2 610 911 459	ВИНТ	.	10	S
136	1	2 610 910 777	ВИНТ	.	10	S

Поз.	Бр	Каталожен №	Обозначение	Указания/предшестве	PG	
137	3	1 609 902 588	ВИНТ	.	10	S
138	2	1 609 203 G80	ВИНТ	.	13	S
139	2	2 610 911 469	ВИНТ	.	10	S
140	1	2 610 355 320	ОГРАНИЧИТЕЛЕН	.	18	S
141	2	2 610 910 794	ГАЙКА	.	10	S
142	1	2 610 320 345	ВИНТ	.	10	S
143	2	2 610 911 456	ВИНТ	.	13	S
144	1	2 610 910 782	ВИНТ	.	10	S
145	1	2 610 910 774	ГАЙКА	.	10	S
146	1	2 610 910 776	ВИНТ	.	13	S
148	1	2 610 910 799	ВИНТ	.	12	S
149	1	2 610 355 293	ВИНТ	.	15	S
150	1	2 610 911 467	БОЛТ С РЕЗБА	.	16	S
152	1	1 609 203 G95	ПРЕДПАЗИТЕЛ	.	22	S
153	1	2 610 990 521	ЗЕГЕРКА	.	10	S
154	1	2 610 967 433	ПЛАТКА	.	16	S
155	1	2 610 358 439	ПОДЛОЖНА	.	10	S
156	1	2 610 967 438	ЗЕГЕРКА	.	10	S
157	1	2 610 967 439	ГАЙКА	.	11	S
158	1	2 610 992 372	БОЛТ С РЕЗБА	.	11	S
159	1	2 615 303 020	УПЛЪТНЕНИЕ	.	10	S
160	1	2 610 992 366	ПРЪСТЕН	.	10	S
191	1	2 610 967 432	КЛЕМА	.	19	S
192	1	1 609 902 592	ВТУЛКА	.	16	S
193	1	1 609 902 610	КОНДЕНЗАТОР	.	19	S
194	1	1 609 203 G83	КОМУТАТОР	.	12	S
195	1	1 609 203 G84	КАПАЧЕ	.	27	S
196	2	1 609 203 G86	ВИНТ	.	11	S
197	2	1 609 902 594	ГАЙКА	.	10	S
198	1	1 609 902 474	ВИНТ	.	10	S
199	1	1 609 902 475	РОЛКА	.	11	S
200	1	1 609 902 476	ХЕБЕЛ	.	21	S
201	1	1 609 203 G91	ЛАГЕРЕН	.	11	S
202	1	1 609 203 G92	ПОКРИВНА	.	18	S
203	3	1 609 203 G94	ВИНТ	.	10	S
204	1	1 609 203 H34	ВИНТ	.	10	S
205	1	1 609 203 G93	БОБИНА	.	12	S
206	1	1 609 902 377	ПРЕДПАЗИТЕЛ	.	12	S
207	1	1 609 902 477	ШАЙБА	.	10	S
208	1	1 609 902 478	ХАЛКА ЗА	.	10	S

